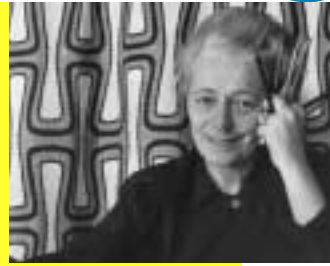




Linneservetter med svensk naturkänsla och hemslöjds-karaktär, i en klar men återhållsam ton. Privat samling, Apollo antik. Ovan till höger: Elsa Gullberg i ateljén med det egna, handtryckta, tyget Kontiki, komponerat 1951.

ELSA GULLBERG
(1886–1984), inredare och
textilformgivare.

Elsa Gullberg var en sann föregångare inom svensk heminredning. Efter bildningsresor till Tyskland och Österrike, där hon kom i kontakt med de radikala, socialt-estetiska idéerna hos Werkbunder-rörelsen och Wiener Werkstätte, blev hon 1917 chef för Förmedlingsbyrån, Slöjdföreningens verktyg för en "vackrare vardagsvara" till folket. Elsa Gullberg lyckades enrollera "konstnärerna till industrin" i detta syfte; utan hennes insatser hade vi varken haft Wilhelm Kåge på Gustavsberg eller Edward Hald på Orrefors. 1927 startade hon Elsa Gullbergs Textilier och Inredning AB, det första svenska inredningsföretaget av modern typ. Hon förenade hemslöjdstradition med industriproduktion och inredde med egna och andras textilier och möbler, skolor, sjukhus, företag, privata hem m m, men deltog också i prestigeprojekt som Stockholms konserthus och m/s Kungsholm. Med osviklig energi och solid kunskap gick Elsa Gullberg i spetsen för att höja nivån och den sociala medvetenheten i den svenska formkulturen.



Elsa Gullberg

Pionjär inom inredning och textil

CHECKLISTA för Elsa Gullbergs inredningsfilosofi

- Stil uppnås genom kvalitet och ändamålsenlighet.
- Inredning och form är livsviktigt. Hon har sagt: "Uppgiften att åt vår nation skapa nya kulturella och ekonomiska värden är stor nog att tända entusiasm i alla sinnen."
- Konstnären är nödvändig i industrin, men måste tas emot med förtroende och en känsla av att vara behövd.
- Materialeffekter är subtila och "kräver ingående kännedom om materialens karaktär och inbördes verkan".



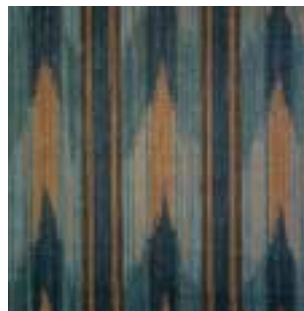
Dukat bord med Prickduken, 1934. Elsa Gullberg gjorde vandringsutställningar med dukade bord för husmodersföreningar runt om i Sverige.



Textil i klara, rena färger, Apollo, privat. Överst servett till den historiska Prickduken från 1934, den första linneduken i färg.



Tygtryck Prickar, 1935, bomull med konstsilkeeffekt. Det första filmtryckta tyget i Sverige.



Möbeltyget Flamviggarna, rörlakan, lin/lin, 1927. Möbeltyger från Elsa Gullbergs ateljé specialanpassades efter kundens inredning.



Swedish Grace. Tygtryck Liljor visades på Världsutställningen i New York 1939.



Frukostduk, i maskinvävd damast, med mönster i gult, rött, grönt eller oblekt. Komponerat 1945 för Almedahl-Dalsjöfors.



Elsa Gullberg



PER MAGNUS PERSSON/NATIONALMUSEUM

FYNDSTÄLLEN, PRODUCENTER M M

Vill man hitta Elsa Gullbergs textilier får man till en början studera dem ordentligt, för det är långtifrån alla antikhandlare som känner till henne. Gå på upptäcktsfärd i tygbodar, secondhandbutiker och rekvisita-affärer. Egna kunskaper i ämnet förvärvas lämpligen via speciallitteraturen (se nedan) eller museibesök (t ex Textilmuseet i Borås som har ca 150 inredningstextilier ur tygprovssamlingen från Elsa Gullberg Textilier och Inredning). Hennes tyger producerades ofta i stora mängder, av hennes egen firma, Borås Wäfveri, Almedahl-Dalsjöfors m fl, så chansen är stor att till rimliga priser kunna inhandla Elsa Gullbergs kompositioner.

Elsa Gullberg arbetade med en noggrant utformad helhet av färg, material och kvaliteter. Detta inredningsförslag med tygprover från 1946 gjordes för en planerad internationell samproduktion av hennes tyger.

LÄS MER!



ELSA GULLBERG - TEXTIL PIONJÄR.

(Nationalmuseum, 1989).

En textrik liten bok och utställningskatalog, med rikhaltig och detaljerad information om Elsa Gullbergs liv och verksamhet. Boken finns att tillgå bl a hos Bacchus antik, 30 kr.

SVENSKA TEXTILIER 1890-1990.

(Signum, 1994).

Ett praktverk, och en outsinlig källa till vetande om modern svensk textil. Elsa Gullberg är givetvis en av centralgestalterna.

DET MODERNA HEMMET

(Natur och Kultur, 1937).

(Elsa Gullberg: Den textila interiören). Här skriver Elsa själv, och det tål att läsas än i dag.

